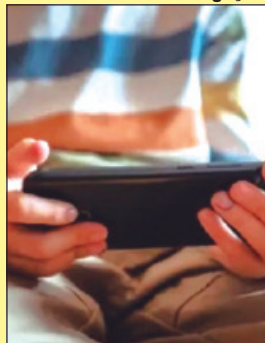




CORTESIA

► SAÚDE
Uso
excessivo de
telas provoca
aumento de
DORT/LER
entre jovens

Foto: Divulgação



Página 02

► CURSOS
SENAI
oferece 75
vagas em
cursos
gratuitos de
qualificação

Página 02

► ESPORTES
Matheus
Theisen estreia
com pódio na
Copa ECPA



Página 6

UNITA cobra obras emergenciais na Ponte do Arranha-Céu, em Itaipava

Foto: Divulgação



A entidade está em contato com a Concer, atual concessionária do trecho entre Rio de Janeiro e Juiz de Fora, e também com a Agência Nacional de Transportes Terrestres (ANTT) e o Departamento Nacional de Infraestrutura de Transportes (DNIT) para que atuem de forma conjunta em busca de uma solução definitiva.

Página 03

CORREDOR DO TURISMO

HOTÉIS | POUSADAS | RESTAURANTES
CASAS NOTURNAS | DELICATESSENS
ENTERTENIMENTO

5ª edição do Festival Rock Legends agitará Petrópolis em março

Foto: Divulgação



Página 04

Prédio do antigo Café Solúvel na BR 040 abrigará polo de inovação tecnológica

A iniciativa vem ao encontro da vocação tecnológica da cidade e atende a pautas defendidas pelo movimento empresarial, uma união de entidades, sobretudo empresariais, em prol de estabelecer metas para o desenvolvimento do município.

Foto: Serra Drone



Mês da Mulher: março terá diversos eventos

A Prefeitura realizou um evento especial para celebrar o Dia Internacional da Mulher. O encontro reuniu representantes do poder público e da sociedade civil para reforçar a importância da luta feminina e o fortalecimento de políticas públicas voltadas às mulheres. A programação se estende por todo o mês de março.

Página 03

Uso excessivo de telas provoca aumento de DORT/LER entre jovens

Antes, a LER (Lesão por Esforço Repetitivo) e a DORT (Distúrbios Osteomusculares Relacionados ao Trabalho) eram problemas comuns entre profissionais que passavam anos desempenhando atividades repetitivas. No entanto, essa realidade tem mudado. Cada vez mais, jovens e adolescentes estão desenvolvendo dores crônicas causadas pelo uso excessivo de celulares, computadores e videogames.

O alerta vem de especialistas da área da saúde, que apontam a má postura, a falta de pausas

e a longa exposição às telas como fatores determinantes para o aumento desses casos. Segundo o professor Luciano Pereira, fisioterapeuta e docente da Estácio, "os adolescentes passam horas segurando o celular em posições inadequadas, forçando punhos, pescoço e ombros. Esse esforço repetitivo, ao longo do tempo, pode desencadear inflamações e dores crônicas."

Os sintomas podem começar de forma sutil, mas a longo prazo se tornam limitantes. Dormência, formigamento, dores nos punhos, cotovelos e om-

bros são sinais comuns de alerta. "Muitos jovens ignoram as dores iniciais, mas, sem um cuidado adequado, o quadro pode evoluir para inflamações mais graves, como tendinites e síndrome do túnel do carpo", explicou Luciano. Além das dores musculares, a postura inadequada ao utilizar celulares e computadores também pode gerar desalinhamentos na coluna, agravando o problema. A prevenção passa pela conscientização e adoção de novos hábitos. Luciano recomenda que os jovens realizem pausas regulares durante o uso

de telas, façam exercícios físicos e adotem posturas mais ergonômicas.

"A cada 30 minutos de uso, o ideal é parar um pouco, movimentar os braços e o pescoço para evitar sobrecarga", orienta.

Para quem já apresenta dores persistentes, a recomendação é buscar avaliação profissional o quanto antes. "Fisioterapia e exercícios específicos podem corrigir o problema antes que ele se torne algo crônico e incapacitante", alertou o fisioterapeuta.

Além do impacto direto do uso excessivo de telas na postura e no desenvolvi-



mento de dores musculares, estudos indicam que o sedentarismo e o sobrepeso são fatores que podem agravar ainda mais esse quadro. Segundo pesquisas recentes, adolescentes que passam mais tempo em frente às telas

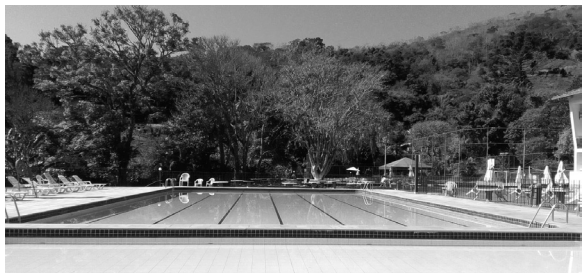
tendem a praticar menos atividades físicas, o que enfraquece a musculatura e aumenta a predisposição a problemas posturais.

A chamada Síndrome do "Text Neck", causada pela inclinação excessiva da cabeça ao olhar para telas, é um dos problemas mais recorrentes entre jovens, e sua incidência é ainda maior em indivíduos com sobrepeso. "O excesso de peso pode sobrecarregar ainda mais as articulações e dificultar a recuperação de lesões musculoesqueléticas", explicou Luciano Pereira.



Dia 10 de março de 2025 o Itaipava tênis Clube comemorou 81 anos de fundação. Um lugar aconchegante, com uma bela paisagem, natureza, ambiente familiar. Um clube família!

Agradecemos a todos os sócios, familiares, funcionários por todos os anos de dedicação, ao sr. Presidente do Conselho Diretor, Sebastião Rômulo Guimarães e o sr. Presidente do Conselho Deliberativo, Ricardo José da Silva Seabra.



**ITAIPAVA TÊNIS CLUBE - Estrada das Arcas s/n, Santa Mônica - Itaipava - Petrópolis - RJ
Tel. (24) 2222-2019 | e-mail: itc@compuland.com.br**

Vagas em cursos gratuitos de qualificação profissional

A Firjan SENAI está com inscrições abertas para 75 vagas gratuitas em cursos de qualificação profissional em Petrópolis, com aulas previstas para início em março e abril, na unidade do Bingen. As ofertas são para os cursos de: Eletricista Industrial, Operador de Máquinas Operatrizes e Marceneiro.

As inscrições e matrículas devem ser feitas exclusivamente de forma presencial na unidade (Rua Bingen, 130 – Bingen) e serão encerradas automaticamente para cada oferta assim que o número de inscritos atingir o limite de vagas. As informações com-



pletas estão no edital: <https://firjansenai.com.br/editais-gratuitos>.

Para participar,

os candidatos devem preencher os pré-requisitos específicos dos cursos desejados, in-

cluindo idade e escolaridade, além de renda familiar mensal per capita bruta de até 1,5 salário-mínimo federal, comprovada por meio de uma autodeclaração. É fundamental também ter acesso a um computador ou notebook, já que parte dos cursos será realizada de forma on-line, seguindo a estratégia EAD.

Será necessário apresentar todos os documentos exigidos, incluindo identificação, CPF, comprovante de escolaridade e autodeclaração de baixa renda. Candidatos menores de idade deverão ser acompanhados por seu responsável legal.

Inscrições abertas para o curso de Pós-graduação em Modelagem Computacional do LNCC

O Laboratório Nacional de Computação Científica (LNCC), unidade de pesquisa do Ministério da Ciência, Tecnologia e Inovações (MCTI), localizado em Petrópolis (RJ), anuncia a abertura das inscrições para o processo seletivo

de seu Programa de Pós-graduação em Modelagem Computacional. As inscrições estarão abertas de 10 de março a 17 de abril de 2025.

Serão oferecidas 14 vagas, sendo 08 para mestrado e 06 para doutorado. O programa, que

possui conceito 7 na área interdisciplinar da CAPES, tem como objetivo proporcionar uma formação multidisciplinar em Ciência da Computação, Matemática Aplicada e Modelagem Computacional. O curso é voltado para graduados em áreas

como Matemática, Física, Química, Engenharias, Computação, Biologia, Economia e outras áreas afins.

Para mais informações sobre o processo seletivo, acesse: <https://posgrad.lncc.br/pt-br/processo-de-selecao>

UNITA cobra obras emergenciais na Ponte do Arranha-Céu e pressiona órgãos por solução

A UNITA - Unidos por Itaipava está pressionando os órgãos responsáveis pela BR-040 para que medidas emergenciais sejam adotadas na Ponte do Arranha-Céu, localizada no KM 68 da rodovia. A entidade está em contato com a Concer, atual concessionária do trecho entre Rio de Janeiro e Juiz de Fora, e também com a Agência Nacional de Transportes Terrestres (ANTT) e o Departamento Nacional de Infraestrutura de Transportes (DNIT) para que atuem de forma conjunta em busca de uma solução definitiva que passe por obras emergenciais.

O alerta para a necessidade de intervenções urgentes foi reforçado durante uma recente audiência na 2ª Vara Federal, promovida pelo Ministério Público Federal (MPF), onde ficou evidente a precariedade da estrutura e o risco que ela representa para motoristas e moradores da região. A UNITA

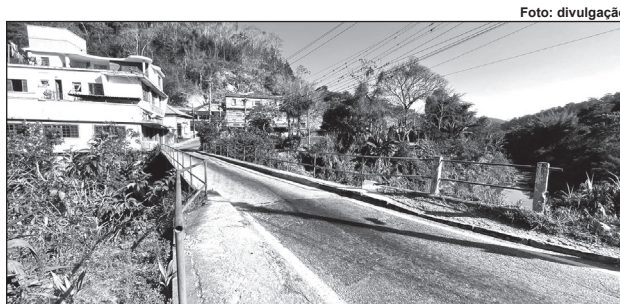


Foto: divulgação

defende que uma obra emergencial seja realizada para evitar um agravamento da situação, já que a duplicação da ponte está prevista apenas para 2030, dentro da nova licitação de operação da BR-040, que ainda irá ser realizada, um prazo considerado inaceitável pela entidade.

Diante da gravidade do problema, a Companhia Petropolitana de Trânsito e Transportes (CPTrans) implementou, de forma paliativa, limitadores de altura para impedir o tráfego de veículos pesados. No entanto, a UNITA alerta que esta medida é apenas temporária e precisa ser acompanhada de fiscalização rigorosa.

Para garantir que a questão seja tratada com a devida urgência, a UNITA também oficializou a ANTT, solicitando a antecipação da obra de duplicação da ponte. Além disso, a entidade quer que o DNIT faça parte de uma atuação integrada com a Prefeitura de Petrópolis e os demais órgãos envolvidos. *“Temos duas vias federais, ambas geridas por órgãos da União: ANTT como gestora da BR-040 e DNIT da União e Indústria. Elas são fundamentais para Itaipava e demais distritos e devem ser vistas de forma macro e integrada. Assim, é necessário que esses agentes pú-*

blicos tenham soluções em conjunto”, pontuou Alexandre Plantz. “A mobilidade de Itaipava já enfrenta desafios diários. A precariedade da Ponte do Arranha-Céu impacta diretamente moradores, turistas e o comércio local. Não podemos esperar até 2030 para uma solução definitiva”, reforça Fabrício Santos, secretário da UNITA.

Outro ponto de atenção levantado pela UNITA é o impacto do aumento do tráfego em vias alternativas à Ponte do Arranha-Céu como a conexão entre a BR-040 e a Estrada União e Indústria, na altura de Pedro do Rio. A entidade alerta que muitos motoristas usam a Ponte do Arranha-Céu para evitar o pedágio de Areal. Sem esse acesso, o tráfego pesado pode optar pela entrada de Pedro do Rio, transferindo o problema de engarrafamentos ao distrito vizinho.

Polo de inovação tecnológica será instalado na BR-040

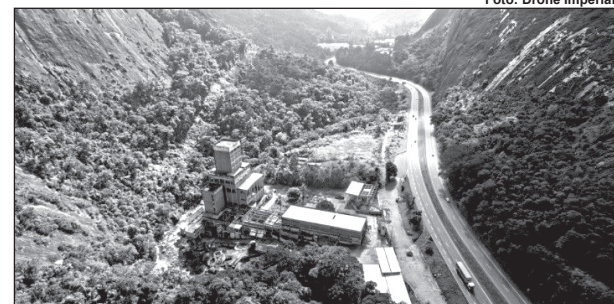


Foto: Drone Imperial

O Movimento Empresarial Petrópolis 2030 comemora um marco significativo para o futuro econômico da cidade: a implantação de um polo de inovação tecnológica no prédio do antigo Café Solúvel, às margens da BR-040, um projeto capitaneado pelo governo do Estado. Esta iniciativa vem ao encontro da vocação tecnológica da cidade e atende a pautas defendidas pelo movimento empresarial, uma união de entidades, sobretudo empresariais, em prol de estabelecer metas para o desenvolvimento da cidade.

O andamento do projeto foi apresentado por Maurício Guedes, superintendente de Inovação e Sustentabilidade da Secretaria estadual de Desenvolvimento Econômico, que anunciou avanços expressivos no processo de concretização do polo tecnológico. A iniciativa será viabilizada por meio de uma parceria entre o setor público e privado.

Diferentemente de polos voltados exclusivamente à Tecnologia da Informação (TI), esta nova estrutura abrigará um ecossistema de inovação diversificado que pode atender a diferentes segmentos econômicos. O projeto contempla um centro de pesquisas, startups, auditórios e um espaço para acomodação e conveniência destinado aos profissionais e frequen-

tadores do local.

Instituições como Firjan, CDL, Faetec, Faeterj e Acep estão mobilizadas na formação de um grupo estratégico para impulsionar o projeto. Este grupo de trabalho é composto por representantes da Secretaria Estadual de Desenvolvimento Econômico e órgãos da prefeitura, acompanhando cada etapa da implementação.

Toda essa estrutura partiu de um projeto âncora, o Laboratório Nacional de Computação Científica (LNCC), onde está hoje instalado o supercomputador Santos Dumont, o mais potente da América Latina. Esse histórico de avanços e iniciativas reforça o posicionamento de Petrópolis como um polo de referência em inovação tecnológica no Brasil.

Claudio Mohamad, presidente da Câmara de Dirigentes Lojistas de Petrópolis (CDL) e líder do Movimento Empresarial Petrópolis 2030, enfatizou o impacto positivo da iniciativa: *“Este é um passo transformador para a economia da nossa cidade. A implantação do polo de inovação tecnológica potencializará investimentos, fomentará a geração de empregos qualificados e consolidará Petrópolis como um epicentro de desenvolvimento tecnológico no estado do Rio de Janeiro”.*

Prefeitura celebra o Dia Internacional da Mulher

A Prefeitura realizou, no dia 08/03, um evento especial na Praça Dom Pedro para celebrar o Dia Internacional da Mulher. A programação contou com apresentações musicais, homenagens e a leitura da carta do Conselho Municipal dos Direitos da Mulher (Comdim), entregue às autoridades municipais. O encontro reuniu representantes do poder público e da sociedade civil para reforçar a importância da luta feminina e o fortalecimento de políticas públicas voltadas às mulheres.

A programação em homenagem às mulheres se estende por todo o mês de março. O prefeito Hingo Hammes enfatizou o papel das mulheres no governo e o compromisso da Prefeitura



Foto: Ascom PMP

em promover ações efetivas para ampliar seus direitos. *“Nosso governo tem muitas mulheres em posições de liderança, isso mostra nosso compromisso com a igualdade e com políticas públicas voltadas para a valorização feminina”, afirmou.*

Durante a celebração, a valorização das mulheres, os avanços conquista-

dos ao longo dos anos e a necessidade de ampliar as políticas públicas voltadas para o público feminino foram ressaltadas.

Mês da Mulher

Durante todo o mês de março, a Prefeitura de Petrópolis e o Conselho Municipal dos Direitos da Mulher (Comdim) celebram o Dia Interna-

cional da Mulher com diversas atividades. Vão acontecer palestras, oficinas, feira de empreendedorismo, atrações culturais e musicais, e atividades de saúde e esportivas envolvendo todos os setores. Confira a programação no site do Jornal de Itaipava (www.jornaldeitaipava.com.br).

Restaurante Luka's

O lugar perfeito para o seu filho aproveitar as FÉRIAS!

Pratos Infantis
Luka's Park
Muita Diversão!

Siga nossas Redes Sociais:
@lukasrestaurantes
@lukasrodziodepetiscos_

FARFARCELLO
RESTAURANTE

QUARTA A SÁBADO
12h às 23h
DOMINGO
12h às 18h

Ou receba em casa!

Delivery
24 2222-3120
ligação e whatsapp

EST. UNIÃO E INDÚSTRIA, 13.470 - ITAIPAVA

VIVA A EXPERIÊNCIA DE COMER UM BEY'S

RUA JOSÉ RODRIGUES COSTA, 16 - ITAIPAVA

ifood (24) 99212-6045

TELASSAÃOJORGE

51 Anos

PROZUINDO COM QUALIDADE

Par mais de cinco décadas, o nosso compromisso com a qualidade, a dedicação e a ética tem sido a pedra angular do nosso legado e compromisso com nossos clientes e parceiros.

www.TELASSAÃOJORGE.com.br (24) 2232-1500

CORREDOR DO TURISMO

HOTÉIS | POUSADAS | RESTAURANTES
CASAS NOTURNAS | DELICATESSENS
ENTRETENIMENTO

5ª edição do Festival Rock Legends

Foto: Divulgação

Clássicos do rock agitarão Petrópolis no dia 22 de março! O icônico Festival Rock Legends (FRL), composto apenas por artistas petropolitanos, apresentará tributos às lendárias Amy Winehouse, Alanis Morissette e Rita Lee. O grande encontro musical, que chega a sua 5ª edição, ainda homenageará o mês da mulher, e por isso, todas as bandas contam com vocalistas mulheres. Além disso, o evento, que é gratuito mediante a entrega de 1kg de alimento não perecível, arrecadará mantimentos para o projeto "Ampla Visão", que atua na comunidade São João Batista.

Possibilitar que a arte chegue para todos também é prioridade do Rock Legends, e por isso as atrações contarão com um intérprete de Libras. O evento foi idealizado pelo casal Raysa Viana e Henrique Duarte, que são amantes do rock e tinham como desejo produzir um festival que homenageasse as maiores bandas de rock do mundo. Por isso, nas edições anteriores já tiveram tributos à: Guns n' Roses, Iron Maiden, Led Zeppelin, Red Hot Chili Peppers, Pearl Jam, Charlie Brown Jr., Queen, AC/DC, Barão Vermelho, NxZero, Capital Inicial e Legião Urbana.

"Sou músico, baterista, e conversando com outros músicos, reparei que já existiam



Evento será em homenagem ao mês da mulher e contará com clássicos atemporais

em Petrópolis, muitas bandas com tributos às grandes bandas de rock de todos os tempos. E mesmo diante de tanto talento e qualidade musical, elas não tinham muito espaço nos bares e eventos locais. A partir daí nos organizamos e criamos o "FRL", conta Henrique Duarte.

Segundo Raysa Viana, Petrópolis é um polo de excelentes músicos. "A prioridade é sempre dar espaço para os músicos daqui! E são também os petropolitanos roqueiros que possibilitam que o nosso evento continue existindo. Sem eles o evento deixaria de existir! Tenho certeza que nesta edição teremos mais de 300 pessoas prestigiando esse festival maravilhoso", afirmou.

Mês da mulher

Dia 8 de Março foi o Dia Internacional da Mulher. A data marca a luta do público feminino por direitos e igualdade. Por isso, março foi escolhido como o mês ideal para a realização da 5ª edição do Festival Rock Legends.

Para Lu Marques, vocalista do tributo a Alanis Morissette, e que se apresentará no FRL, o cenário musical para mulheres que cantam rock em Petrópolis ainda é desafiador. "Petrópolis carrega um forte peso histórico e aristocrático, como Cidade imperial, às vezes dificulta a visibilidade de movimentos alternativos. Além disso, o machismo também ainda é uma realidade. Mas, já com mais de 50 anos, posso dizer que apesar das dificuldades, hoje, o cenário já apresenta melhorias e mais espaço para a diversidade", disse.

Se você é CORRETOR DE IMÓVEIS ou gostaria de desenvolver a profissão...



Venha fazer parte da família RE/MAX,
a número 1 no ramo imobiliário mundial.

Entre em contato

(24) 99266-6036 Estrada União e Indústria, nº 11.000, loja 34
Estação Locanda, Itaipava



IMOBILIÁRIA
RE/MAX
CASTELO
CRECI 11.790

 @dephugoleal @depHugoLeal @hugolealdeputadofederal

R\$ 150 milhões

Postos de saúde e hospitais, esporte e comida mais barata

Parabéns, Petrópolis!

Aqui o trabalho dá resultado

HUGO LEAL

Deputado Federal - RJ

Precisou... **Aqui Tem!!!** Os melhores da Região

AUTOS & ACESSÓRIOS

CILENTE
AUTO PEÇAS

Tudo para Suspensão,
Freios à Ar,
5ª Roda e
Vinilona

Rodovia BR-040 - Km 60 - Itaipava
Tel.: (24) 2222-3505 / Telefax: 2222-7050
E-mail: cilente@hotmail.com

SERVIÇOS E VARIEDADES

Irrigar & AGRSHOP
SISTEMAS DE IRRIGAÇÃO

IRRIGAÇÃO AGRÍCOLA
E PAISAGISMO

ADUBOS - SEMENTES - FLORES
VENDA E MANUTENÇÃO DE MÁQUINAS

(24) 2225-0518 | 99232-3760
Estrada União e Indústria, 12.703
Itaipava
www.irrigareagrshop.com.br

Laura Consertos
CONCERTOS DE ROUPAS EM GERAL

A SOLUÇÃO PARA SUAS ROUPAS

(24) 99327-2676

Estr. União e Indústria, 9.200 - LJ B 05
Shopping Valley - Itaipava - Petrópolis / RJ
lauraconsertos.2014@gmail.com

VETERINÁRIA de Nogueira

ATENDIMENTO 24H

ESPECIALISTA EM FELINOS
ESPECIALISTA EM SELVAGENS
DERMATOLOGISTA
ENDOCRINOLOGISTA
CARDIOLOGISTA
OFTALMOLOGISTA
ACUPUNTURA
MEDICINA CHINESA
ORTOPEDISTA

EXAMES POR IMAGENS
COM HORA MARCADA

INTERNAÇÃO SEPARADA
PARA CÃES E GATOS

Agende sua consulta!!

(24) 2221-2599 | 98819-1330
Av Leopoldina, 265 - Praça de Nogueira

f Veterinária de Nogueira | Instagram Veterinária_Nogueira

PARA ANUNCIAR LIGUE:
(24) 99225-5636
(Whatsapp)

ITAVERDE
Manutenção e Conservação
de Jardins e Gramados

Venda de Máquinas

Assistência Técnica Autorizada

(24) 2222-4640 | (24) 98865-0615
comercial@itaverde.com.br | www.itaverde.com.br

Estrada União e Indústria, 15.325 - Itaipava - Petrópolis

STUDIO TRIND'ART
CURSO PRÁTICO DE DESENHO

@STUDIO.TRINDART

ITAIPAVA: ESTRADA UNIÃO E INDUSTRIA, 12235 - SOBRELHOJA - SALA 18
CENTRO: RUA DO IMPERADOR, 288 SHOPPING PEDRO II - SOBRELHOJA - SALA 08

(24) 2245-9259 | (24) 97834-7646

CHUVISCO NUNCA MAIS!!

MIGRE PARA A
PARABOLICA DIGITAL

SUA TV COM IMAGEM HD

Instalação e manutenção
de antenas KU

Instalador:
Alex Melo

CONTATOS:
(24) 98817 6986 | 98834 7043
www.precoemconta.com

Mande uma mensagem para a Simetria Design
e agende sua consultoria!!

Simetria

simetria_projetos
(24) 98833-2538
(41) 99219-6064

PETRÓPOLIS | ITAIPAVA | PONTAL DO PARANÁ

VAGAS DE EMPREGO

Balcão de Empregos da Prefeitura oferece mais 74 vagas

A Prefeitura, por meio do Balcão de Empregos, está oferecendo 74 oportunidades de emprego entre segunda-feira (10) a sexta-feira (14). Os candidatos podem realizar o cadastro de seus currículos no site da Prefeitura (<https://www.petropolis.rj.gov.br>) São mais de 10 oportunidades de primeiro emprego que não exigem experiência, em vagas para: Alimentador de linha de produção, assistente de vendas, embalador à mão, marceneiro, masseiro, operador de câmaras frias, operador de telemarketing ativo, programador visual e recepcionista de hotel.

O Balcão desta semana também conta com quatro vagas destinadas a pessoas com deficiência: auxiliar de RH e limpador. Veja todas as oportunidades desta semana:

Ajudante de Motorista - Ensino Médio / Experiência na função - 4 vagas

Alimentador de Linha de Produção - Ensino Médio - 4 vagas

Analista de RH - Ensino Médio / Cursos específicos na área / Experiência de 1 ano na função - 1 vaga

Assistente de Vendas - Ensino Médio - 1 vaga

Auxiliar de Manutenção - Ensino Fundamental / Cursos específicos na área / Ex-



periência na função - 1 vaga
Auxiliar de Produção - Ensino Fundamental / Experiência de produção no ramo alimentício - 20 vagas

Auxiliar de Produção - Ensino Médio / Experiência na função - 1 vaga

Cortador à Tesoura - Ensino Médio / Experiência na função - 1 vaga

Costureira Retista - Ensino Médio / Experiência de 2 anos na Função - 2 vagas

Embalador à Mão - Ensino Médio - 1 vaga

Empregada Doméstica Diarista - Ensino Fundamental / Experiência de 2 anos na Função - 1 vaga

Encarregado de Limpeza - Ensino Médio / CNH Cat. B / Experiência de 1 ano na função - 1 vaga

Estoquista - Ensino Médio / Experiência na função - 2 vagas

Faxineiro - Ensino Fundamental / Experiência na função - 1 vaga

Manobrista Ensino Médio / CNH Cat. B / Experiência de 1 ano na função - 1 vaga

Marceneiro - Ensino Médio / Experiência na função - 2 vagas

Marceneiro - Ensino Fundamental - 1 vaga

Masseiro (Massas Alimentícias) - Ensino Médio - 3 vagas

Mecânico de Manutenção de Máquinas - Ensino Médio / Cursos específicos na área / Experiência de 2 anos na função - 1 vaga

Motorista de Caminhão - Ensino Médio / CNH Cat. D / Experiência de 1 ano na função - 5 vagas

Motorista de Caminhão Refrigerado - Ensino Médio / CNH Cat. D / Experiência de 1 ano na função - 4 vagas.

Operador de Caixa - Ensino Médio / Experiência de 1 ano na função - 2 vagas

Operador de Câmaras Frias - Ensino Médio - 4 vagas

Operador de Telemarketing Ativo - Ensino Médio / Curso específico na área - 1 vaga

Programador Visual - Ensino Superior completo ou cursando (Produção Editorial, Design, Comunicação Social e áreas correlatas) - 1 vaga

Recepcionista de Hotel - Ensino Médio / Domínio do idioma Inglês / Disponibilidade de Horário - 1 vaga

Supervisor de Marcenaria - Ensino Médio / Experiência na função - 1 vaga

Técnico de Manutenção de Máquinas - Ensino Médio / Cursos específicos na área / Experiência de 1 ano na função - 1 vaga

Técnico de Segurança no Trabalho - Ensino Médio / Cursos específicos na área / Experiência na função - 1 vaga

Auxiliar de RH (Pessoa com Deficiência) - Ensino Médio. Possuir laudo que comprove deficiência que permita a realização das atividades com segurança - 1 vaga

Limpador (Pessoa com Deficiência) - Ensino Fundamental. Possuir laudo que comprove deficiência que permita a realização das atividades com segurança - 3 vagas

seu anúncio no site do jornal

GRÁTIS

24 99225-5636
JORNAL DE ITAIPAVA
ACESSO: www.jornaldealtaipava.com.br

Anuncie no impresso e tenha seu anúncio publicado também em nosso portal de notícias, com link para onde você quiser!



Jl

LOCANDA *Sessions*



15/03
17H30

o ponto
alto da
SERRA

estacaolocanda  

www.estacaolocanda.com.br

TRIBUTO LEGIÃO URBANA

Comemorando
10 anos da banda

ME
ROCK
BROTHERS

| ESTAÇÃO |
LOCANDA
O PONTO ALTO DA SERRA





SEX|SÁB

28&29
MARÇO
21h



JORGE VERCILLO

@soberanojazzclub  

OS MELHORES SHOWS
VOCÊ ENCONTRA AQUI

Soberano
JAZZ CLUB

LOCANDA
BISTRÔ

SUA CASA DE SHOWS EM ITAIPAVA

LOCAL: ESTAÇÃO LOCANDA
EST. UNIÃO E INDÚSTRIA, 11.000, ITAIPAVA - PETRÓPOLIS / RJ

acesse o site e confira a programação
soberanojazzclub.com.br

INGRESSOS DIRETOS:
 **(24) 2237-6339**