

28  
anos

CORTESIA

#### ▶ SAÚDE

**Frio:**  
dermatologista alerta para os riscos do inverno à saúde da pele

Página 02

#### ▶ AJUDA

**Lar de Crianças Nossa Senhora das Graças** necessita de doações

Página 02

## Área para habitação popular em corrêas gera polêmica e une diversos setores

Foto: Divulgação

Prefeitura de Petrópolis oficializou, em maio, a criação de uma Área de Interesse Social Habitacional em Corrêas, no terreno da antiga Montreal, para a implantação de moradias vinculadas ao programa Minha Casa Minha Vida. A medida não foi bem recebida por moradores e entidades civis que reagiram ao projeto que prevê a construção de 540 apartamentos no local.

Página 03



Foto: Divulgação

## Alta temporada reforça necessidade de atenção em Itaipava

### CORREDOR DO TURISMO

HOTÉIS | POUSADAS | RESTAURANTES  
CASAS NOTURNAS | DELICATESSAS  
ENTERTENIMENTO



Página 04

## Recursos depositados desde 2025 são repassados a instituições de Petrópolis

Os R\$ 1,5 milhão destinados pelo deputado federal Hugo Leal (PSD/RJ) já foram repassados pela Prefeitura de Petrópolis a instituições sociais e ao município.

Página 03

Foto: Divulgação

#### ▶ ACONTECENDO

### Qualidade de vida para idosos

O projeto social De Grão e Grão Sabedoria de Viver/Alongamento para idosos 60+, da Paróquia de Santo Antônio e Santo Agostinho em Nogueira, comandado pela fisioterapeuta Sulamita, tem a finalidade de incentivar os idosos a se movimentarem, promovendo mais saúde e qualidade de vida.

Página 05



# Frio: dermatologista alerta para os riscos do inverno à saúde da pele

Com a chegada das temperaturas mais baixas, aumentam os casos de ressecamento, dermatites, alergias e irritações cutâneas. Médica dermatologista Anelisa Ruaro explica como proteger a pele do rosto e do corpo durante o inverno e faz um alerta para hábitos comuns da estação que podem agravar problemas dermatológicos.

O inverno costuma ser associado a banhos longos, roupas pesadas, cachecóis, cobertores e menor exposição ao sol. Mas o que muita gente não percebe é que justamente nesta época do ano a pele sofre

uma das maiores agressões do calendário climático. O frio, a baixa umidade do ar, a água quente e até roupas guardadas no armário podem desencadear alergias, irritações e crises dermatológicas.

De acordo com a médica dermatologista Anelisa Ruaro, o inverno exige uma mudança real na rotina de cuidados com a pele, tanto do rosto quanto do corpo.

*“O frio reduz a oleosidade natural da pele e compromete a barreira de proteção cutânea. Com isso, a pele perde água com mais facilidade, ficando ressecada, sensível, áspera*

*e, em muitos casos, até descamando”, explicou.*

Segundo especialistas e órgãos de saúde, fatores típicos do inverno, como banhos quentes e longos, vento frio e baixa umidade do ar, aumentam significativamente o ressecamento da pele e podem agravar doenças como dermatite, eczema e psoríase.

A médica destaca que um dos erros mais comuns nesta época do ano é acreditar que a hidratação pode ser reduzida por conta da menor transpiração.

*“Muitas pessoas bebem menos água no inverno e deixam de usar hidra-*

*tante diariamente. Isso é um erro. A hidratação continua sendo fundamental para manter a integridade da pele e prevenir fissuras, coceiras e inflamações”, afirma Anelisa.*

## Banho quente pode piorar o ressecamento

Outro hábito bastante comum nos dias frios também merece atenção: os banhos muito quentes. A orientação é optar por banhos mornos e mais rápidos, evitando buchas, esfoliações excessivas e sabonetes agressivos.

Casacos, cachecóis e roupas guardadas po-



Ela orienta que roupas guardadas por longos períodos sejam higienizadas antes do uso.

## Dicas simples

Prefira banhos mornos e rápidos; Use hidratante corporal e facial diariamente; Aplique o creme logo após o banho; Beba bastante água, mesmo sem sentir sede; Evite buchas e sabonetes agressivos; Não abandone o protetor solar no inverno; Hidrate lábios, mãos, joelhos e cotovelos; Lave roupas, cachecóis e cobertores guardados antes de usar; Deixe peças guardadas arejando antes do uso.

dem provocar alergias

Outro problema típico do inverno costuma começar dentro do armário. Casacos, cachecóis, lenços, mantas e roupas de lã que ficaram meses guardados podem acumular ácaros, fungos, poeira e resíduos químicos, favorecendo dermatites de contato e crises alérgicas.



**Day use sexta, sábado e domingo, das 10h às 19h; R\$ 50 (somente com agendamento).**

**O restaurante do clube está aberto para receber você. Servimos almoço e petisco em um ambiente agradável, perfeito para relaxar e aproveitar o dia.**

ITAIPAVA TÊNIS CLUBE - Estrada das Arcas s/n, Santa Mônica - Itaipava - Petrópolis - RJ  
Tel. (24) 2222-2019 | e-mail: itc@compuland.com.br

## UNIFASE inaugura novo Centro de Nutrição e Gastronomia

Integrando ensino, ciência, cultura e inovação, a UNIFASE inaugurou seu novo Centro de Nutrição e Gastronomia, um espaço dedicado à formação prática, à pesquisa e ao desenvolvimento de soluções para a área de alimentação e saúde. A nova estrutura reforça a proposta da instituição de aproximar os estudantes dos desafios reais da profissão desde o início da graduação. Mais do que atender às necessidades acadêmicas, o novo Centro foi concebido para atuar em diálogo com a sociedade e com os setores produtivos do município.

Segundo a reitora Maria Isabel de Sá Earp de Resende Chaves, a proposta é transformar o espaço em um polo de desenvolvimento e cooperação.

Para os estudantes, a nova estrutura representa a possibilidade de vivenciar experiências práticas em um ambiente moderno e alinhado às demandas contemporâneas da profissão.

O novo Centro reúne laboratórios especializados, cozinha industrial e ambientes destinados ao ensino de técnicas dietéticas, análise sensorial e desenvolvimento de produtos.

A infraestrutura conta com equipamentos profissionais e espaços planejados para estimular a experimentação, a criatividade e o aprendizado prático. Entre os destaques estão os Laboratórios de Técnica Dietética, que podem funcionar de forma integrada ou independente, o Laboratório de Gastronomia para aulas demonstrativas e o Laboratório de Análise Sensorial.

## Formação continuada

O Centro também será utilizado para cursos de aperfeiçoamento e educação continuada. Uma das iniciativas já confirmadas

é o curso Aperfeiçoamento em Gastronomia Funcional: Sabores que Nutrem, com início previsto para agosto.

Voltada para nutricionistas, gastrônomos e tecnólogos em Gastronomia, a formação abordará a integração entre nutrição e gastronomia no desenvolvimento de preparações voltadas à promoção da saúde e do bem-estar, com atividades teóricas e práticas realizadas na nova estrutura. Saiba mais em: <https://www.unifase-rj.edu.br/curso-atualizacao/aperfeiçoamento-em-gastronomia-funcional>

## Lar de Crianças Nossa Senhora das Graças necessita de doações

O Lar de Crianças Nossa Senhora das Graças, localizado em Corrêas, enfrenta dificuldades para manter os serviços prestados às crianças e adolescentes acolhidos pela instituição. Fundado em 1957, o abrigo atende atualmente 42 crianças e adolescentes em situação de risco ou vulnerabilidade social, encaminhados pelo Juizado da Infância, da Juventude e do Idoso da

Comarca de Petrópolis e pelo Conselho Tutelar, após terem sido afastados da guarda de seus pais ou responsáveis. A instituição é atualmente a única unidade de acolhimento que atende todo o município de Petrópolis. Segundo a direção, mais de 400 crianças já passaram pelo local ao longo dos 22 anos da atual administração. Apesar da importância do

trabalho realizado, a instituição enfrenta atualmente uma queda significativa nas doações e auxílios recebidos, situação que ameaça a continuidade das atividades. Entre os produtos mais necessários estão arroz, feijão, macarrão, carnes, frutas, legumes, café, achocolatado, leite líquido, margarina, fraldas XG, fraldas geriátricas tamanho M para crianças PCD, lenços umedeci-

dos, materiais de limpeza e higiene, sabão em pó ou líquido e amaciante. As doações podem ser entregues na sede do Lar de Crianças Nossa Senhora das Graças, localizada na Rua Carvalho Júnior, nº 505, em Corrêas. Mais informações podem ser obtidas pelos telefones (24) 2221-2504 / (24) 98839-7106 ou pelo Instagram <https://www.instagram.com/lardecriancas>

# Área para habitação popular em corrêas gera polêmica

Da redação

A Prefeitura de Petrópolis oficializou a criação de uma Área de Interesse Social Habitacional em Corrêas para a implantação de moradias vinculadas ao programa Minha Casa Minha Vida. A medida foi estabelecida por meio do Decreto nº 432 e contempla um terreno localizado na Estrada União e Indústria, nº 4.024, na área da antiga Estação Montreal.

Segundo a administração municipal, a iniciativa busca ampliar a oferta de habitação popular na cidade, priorizando famílias com renda de até seis salários mínimos. O objetivo

é atender à demanda por moradia de interesse social e viabilizar a construção de um novo conjunto residencial voltado à população de baixa renda.

O decreto permite a construção de edifícios de até nove pavimentos em uma região que já enfrenta problemas recorrentes de enchentes, mobilidade urbana e infraestrutura. Até o momento, no entanto, não foram apresentados publicamente estudos completos de impacto urbano e hidrológico relacionados ao empreendimento.

A regulamentação ainda determina medidas de preservação ambiental. Pelo menos 20% da área



total deverá ser destinada ao reflorestamento ou à criação de reserva florestal com espécies nativas ou frutíferas.

Apesar disso, a iniciativa enfrenta forte resistência de moradores e de parte da sociedade civil. Críticos do projeto defendem que o terreno, considerado um

dos últimos grandes espaços disponíveis em Corrêas, poderia ser destinado à criação de um parque público e à construção de uma nova ponte para melhorar a mobilidade urbana na região.

Para o deputado estadual Yuri Moura, o município não vem priorizando políticas efetivas

de habitação popular.

“O que vemos hoje são grandes condomínios sendo construídos para uma faixa de renda entre oito e dez salários mínimos, enquanto mais de 70 mil pessoas vivem em áreas de risco e cerca de 4 mil famílias dependem do Aluguel Social. Não dá para pensar em novos condomínios sem antes enfrentar o problema da moradia”, afirmou.

Yuri Moura, juntamente com a vereadora Júlia Casamasso, protocolaram uma denúncia junto ao Ministério Público questionando o decreto da Prefeitura. “O decreto apresenta inconsistências

graves e demonstra que o interesse da gestão municipal não é enfrentar o déficit habitacional da cidade, mas ampliar a especulação imobiliária em uma área historicamente marcada por alagamentos e problemas de drenagem”, afirmou a vereadora em publicação nas redes sociais.

A Câmara Municipal aprovou também um requerimento, de autoria da vereadora Gilda Beatriz, que cria uma Comissão Especial para analisar a legalidade do decreto.

A proposta prevê a formação de um grupo composto por três vereadores, com prazo de funcionamento de 90 dias.

## Recursos depositados desde 2025 são repassados a instituições de Petrópolis

Os R\$ 1,5 milhão destinados pelo deputado federal Hugo Leal (PSD/RJ) já foram repassados pela Prefeitura de Petrópolis a instituições sociais e ao município. Os valores estavam depositados desde 2025 e, agora, chegam efetivamente às entidades beneficiadas. O repasse foi confirmado pela prefeitura.

“As instituições exercem um papel fundamental, muitas vezes suprindo uma obrigação do Estado. Garantir esses recursos é assegurar atendimento digno, humanizado e contínuo

para quem mais precisa”, afirmou o deputado.

O deputado se reuniu com representantes de 14 instituições de assistência social do município para uma prestação de contas sobre as emendas parlamentares destinadas pelo seu mandato em 2026. No total, R\$ 1,4 milhão já foram indicados para entidades que atendem crianças, pessoas com deficiência, famílias em situação de vulnerabilidade e comunidades religiosas na região serrana do Rio de Janeiro.

Cada uma das 14 enti-

dades receberá R\$ 100 mil em recursos de custeio, destinados a manter as atividades cotidianas das organizações. Entre as contempladas estão a APAE Petrópolis, a Pestalozzi Petrópolis, o Lar Santa Catarina, a Aldeia da Criança, o Lar de Crianças Nossa Senhora das Graças, a Casa São José das Oblatas de Nazaré, a Associação Espaço Educativo São Charbel, a Mitra Diocesana, a Associação Renovar, o Centro Educacional Terra Santa, a APPO, o GAAPE, o AJA C3 e o SADIAS.

## Alta temporada reforça necessidade de atenção em áreas como mobilidade, limpeza e segurança

Com a chegada das temperaturas mais baixas e o início da temporada de inverno, Itaipava entra em um dos períodos mais movimentados do ano. Impulsionado pelo clima da serra, pela programação cultural, pelos polos gastronômicos, pelos eventos. Para a Unita (Unidos por Itaipava), o momento também é uma oportuni-

dade para reforçar a necessidade de atenção do poder público a questões que impactam diretamente moradores, empresários e turistas. Entre os principais pontos estão a mobilidade urbana, a limpeza pública, a organização do trânsito, a manutenção dos espaços públicos e a segurança.

Segundo o presidente da entidade, Alexandre

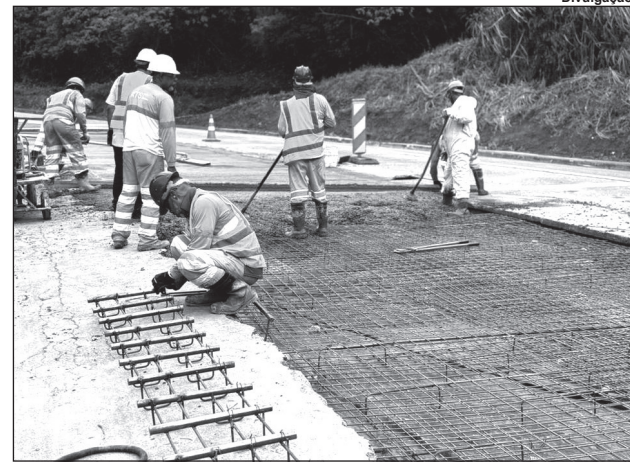
Plantz, o fortalecimento do turismo passa também pela qualidade da experiência oferecida a quem visita o distrito. “É fundamental que o poder público acompanhe esse crescimento com ações de planejamento e manutenção urbana. Quem chega à Itaipava precisa encontrar uma região organizada, segura e preparada”, afirmou.

## Em seis meses, concessionária já recuperou o pavimento em 155 quilômetros da BR-040

Mais segurança, conforto e fluidez do tráfego. Com esses três focos, em apenas seis meses de concessão, a Elovias já recuperou 155 quilômetros de faixas de rolamento, as pistas por onde os veículos efetivamente trafegam (da BR-040, entre Juiz de Fora e Rio de Janeiro). A meta da empresa é reabilitar o pavimento em toda a extensão concedida até novembro.

De acordo com o cronograma estabelecido no contrato de concessão, no primeiro ano de operação, até 4 de novembro de 2026, a obrigação da Elovias é recuperar a pavimentação, eliminando riscos aos usuários e elevando os padrões de segurança e trafegabilidade. As intervenções incluem substituição do asfalto deteriorado, correção de deformações na pista e recomposição de trechos desgastados pelo tempo e pelo tráfego intenso de veículos.

Como parte das melhorias, a concessionária está realizando a re-



cuperação das placas de concreto na pista de descida da Serra de Petrópolis. As obras, que incluem serviços diurnos e noturnos, têm previsão de conclusão até novembro de 2026.

O avanço do serviço depende de uma operação logística complexa. Para executar a recuperação do pavimento, uma das faixas precisa ser interditada ao tráfego temporariamente, exigindo planejamento para reduzir os impactos no trânsito. Em muitos pontos, os trabalhos são realizados durante a noite, justamente para

minimizar congestionamentos e garantir maior segurança tanto para motoristas quanto para as equipes da Elovias que atuam na rodovia.

A manutenção do pavimento é um trabalho contínuo e permanente. Mesmo após a recuperação da pista, novas ações preventivas e corretivas seguem sendo realizadas regularmente para preservar as condições de segurança, conforto e trafegabilidade da rodovia. Por isso, a presença de equipes operacionais ao longo da rodovia tende a fazer parte da rotina dos usuários.

**MUNDO MÁGICO DE LUKA'S**  
GASTRONOMIA E ENTRETENIMENTO

- Churrascaria
- Pizzaria
- Petiscaria

@mundomagicodolukas  
Estr. União e Indústria, 10215 - B - Itaipava, Petrópolis - RJ

**MUNDO MÁGICO**  
de Itaipava e do Castelo

**A diversão Te espera**

- Parque de diversões
- Show de personagens
- Show de mágica
- Restaurante (Itaipava)

Siga nossas redes sociais:  
@mundomagicoitapava  
@mundomagico.castelo

**FARFARELLO**  
RESTAURANTE

QUARTA A SÁBADO  
12h às 23h  
DOMINGO  
12h às 18h

Ou receba em casa!  
Delivery  
24 2222-3120  
ligação e whatsapp

ifood

EST. UNIÃO E INDÚSTRIA, 13.470 - ITAIPAVA

**LÚCIA**  
BOLOS - TORTAS - DOCES

(24) 2222-6167 / 98837-4721 / 99243-62  
Estrada do Catobira, Rua F, 684 - Itaipava

# CORREDOR DO TURISMO

HOTÉIS | POUSADAS | RESTAURANTES  
CASAS NOTURNAS | DELICATESSENS  
ENTRETENIMENTO

## Arraiá Amor Perfeito com muito forró, sertanejo e quadrilhas em Itaipava

O clima de festa junina vai tomar conta de Itaipava com uma trilha sonora que promete não deixar ninguém parado. A organização do Arraiá Amor Perfeito divulgou a programação musical completa para os dois finais de semana de evento no Parque Municipal Prefeito Paulo Rattes, que acontece de 4 a 7 de junho e de 12 a 14 de junho. Com entrada gratuita, o público poderá curtir mais de 20 apresentações, que passeiam pelo forró tradicional, pé-de-serra, sertanejo, piseiro e as clássicas quadrilhas juninas.

A abertura acontece no feriado de Corpus Christi, quinta-feira, dia 4 de junho, com apresentações de Douglas Netto do Acordeon, Ziriguidô e Pedro Ribeiro canta Forró, além das tradicionais apresentações da Quadrilha Cupido. A proposta é mergulhar o público no clima típico das festas juninas logo no primeiro dia do evento.

Ao longo da programação, o palco do Arraiá receberá nomes conhecidos do público serrano, como Ceceu Valença, Fred Pontes, Tribo de Gonzaga, Bem Forrado, Forró Maravilhas e Tim Barbosa, mantendo o forró como protagonista em grande parte das noites.

Outro destaque fica por conta da cantora Ashley Mello, que sobe ao palco no domingo, 7 de junho, com um tributo especial à cantora Marília Mendonça. A apresentação promete reunir



Foto: Divulgação

fãs do sertanejo em um show marcado por sucessos que marcaram gerações recentes da música brasileira. As tradicionais quadrilhas juninas também terão espaço garantido na programação, com apresentações dos grupos Cupido, Explosão e Balancê de Aparecida, reforçando o caráter cultural e familiar do evento.

No sábado, 13 de junho, o Arraiá ainda contará com a transmissão ao vivo da estreia da Seleção Brasileira na Copa do Mundo de 2026. Às 19h, o público poderá acompanhar Brasil x Marrocos em um telão instalado no espaço do evento, antes do show de Mathias & Israel, que encerra a noite.

Além da programação musical, o Arraiá Amor Perfeito reúne mais de 40 expositores gastronômicos, cervejarias artesanais, food trucks, espaço infantil e feira de artesanato. O evento acontece entre os dias 4 e 7 e 12 a 14 de junho, consolidando-se como um dos principais encontros juninos da Serra Fluminense.

- PROGRAMAÇÃO**
- Quinta-feira – 04.06**  
14h – Douglas Netto do Acordeon  
15h45 – Quadrilha Cupido  
17h – Ziriguidô  
18h45 – Quadrilha Cupido  
20h30 – Pedro Ribeiro canta Forró
- Sexta-feira – 05.06**  
18h – Forró do Aginaldo  
21h – Lucas Israel
- Sábado – 06.06**  
15h – Trio Dona Flô  
16h45 – Quadrilha Cupido  
18h30 – Ceceu Valença  
21h – Fred Pontes
- Domingo – 07.06**  
14h – Trio Rapacuaia  
17h – Os Improváveis  
18h45 – Quadrilha Balancê de Aparecida  
20h30 – Ashley Mello – Tributo a Marília Mendonça
- Sexta-feira – 12.06**  
18h – Três ou Mais  
21h – Tribo de Gonzaga
- Sábado – 13.06**  
14h – Trio Maluvido  
16h – Quadrilha Explosão  
17h – Bem Forrado  
19h – Transmissão da Copa do Mundo – Brasil x Marrocos  
21h – Mathias & Israel
- Domingo – 14.06**  
14h – Forró Maravilhas  
15h45 – Quadrilha Cupido  
17h – La Mota  
18h45 – Quadrilha Explosão  
20h30 – Tim Barbosa



Temporada 2026

Governo do Estado do Rio de Janeiro, Secretaria de Estado de Cultura e Economia Criativa, através da Lei Estadual de Incentivo à Cultura

# QUEEN LEGEND

O maior tributo do Brasil!

Estr. União e Indústria, 11.000 – Estação Locanda, Itaipava – Petrópolis/RJ

PATROCÍNIO: Secretaria de Cultura e Economia Criativa, GOVERNO DO ESTADO RIO DE JANEIRO

APOIO DE MÍDIA: Tribuna

INSTITUCIONAL: Instituto Sobrano de Cultura

REALIZAÇÃO: Soberano

**Soberano**  
JAZZ CLUB

**DIA 13 DE JUNHO 21H**



## O Soberano Jazz Club

O Soberano Jazz Club, em Itaipava, abre a semana com uma sequência especial de atrações para todos os gostos. Na quarta-feira, 11/06, às 20h, a casa recebe a Orquestra Sinfônica Jovem, em uma noite que promete unir requinte e emoção numa das salas de espetáculos mais bem equipadas do país. Na quinta-feira, 12 /06, às 21h, é a vez do groove e do ritmo tomarem conta do palco com Marcos Hasselmann, em uma apresentação que mistura Blues e Rock com muita personalidade. No sábado, 13/06,

às 21h, os fãs do rock clássico têm encontro marcado com o Queen Legend, apresentado como o maior tributo à mítica banda britânica. Já no domingo, 14/06, às 11h, o projeto Soberaninho traz Bia Bedran em Cantos e Contos - espetáculo voltado ao público infantil e às famílias, com música e literatura em uma manhã de domingo perfeita para levar as crianças. O Soberano fica na Estrada União e Indústria, 11.000, na Estação Locanda, em Itaipava, Petrópolis. Ingressos pelo site da Sympla ou pelo WhatsApp (24) 2237-6339

## 17ª Festival de Fondue, Caldos e Cremes

Com a chegada das temperaturas mais baixas, o clima romântico do Dia dos Namorados e as montanhas envoltas pela névoa típica da estação, Petrópolis dá início a uma de suas mais tradicionais (e deliciosas) celebrações gastronômicas. Entre os dias 12 de junho e 2 de agosto, a cidade recebe a 17ª edição do Festival de Fondue, Caldos e Cremes, promovido pelo Petrópolis Convention & Visitors Bureau (PC&VB). Entre fondues, sopas, cremes

e caldos, o evento convida moradores e visitantes a desfrutarem da gastronomia local em uma das épocas mais movimentadas do ano para o turismo petropolitano.

A programação completa e a relação dos participantes podem ser consultadas no [www.visitepetropolis.com](http://www.visitepetropolis.com) e no @visitepetropolis, canais oficiais do Petrópolis Convention & Visitors Bureau e ainda no perfil do evento em @petropolisfestivaldefondue.

## Sabedoria de Viver 60+

Foto: Divulgação



O projeto social De Grão e Grão Sabedoria de Viver/Alongamento para idosos 60+, da Paroquia de Santo Antônio e Santo Agostinho em Nogueira,

comandado pela fisioterapeuta Sulamita Barroso, tem a finalidade de incentivar os idosos a se movimentarem, oferecendo mais saúde e qualidade

de vida e também fazendo com que os participantes se interajam com outros idosos da comunidade local. E para comemorar o Dia das Mães,

os alunos se reuniram em um Café da Manhã, com muita alegria e se divertiram com um bingo organizado por todos os participantes.

## Inauguração do Petro Frutas em Nogueira

Foto: Divulgação

O Supermercado Petro Frutas em Nogueira inaugurou no dia 8 de maio, oferecendo ao grande público degustação e diversas mercadorias com desconto. Entre os destaques da unidade estão os setores de hortifruti, com produtos selecionados, padaria com pães de fermentação natural feitos pela casa e adega com rótulos exclusivos.

Reconhecida na Região Serrana do Rio de Janeiro pela qualidade,



frescor e variedade dos produtos, a Petro Frutas deu mais um importante passo em sua estratégia

de expansão ao inaugurar, uma unidade no bairro de Nogueira. Com 1.000m², a nova loja se destaca tam-

bém pela variedade de produtos Importados e uma seleção de frios para a harmonização perfeita.

Mais ampla, a unidade de Nogueira conta com 13 mil SKUs, estacionamento com 50 vagas, 10 checkouts e quatro self-checkouts, garantindo mais agilidade na jornada de compras. O impacto socioeconômico também é relevante: a nova operação gerou 130 empregos, beneficiando diretamente famílias da região.

UMA LINHA COMPLETA DE MÁQUINAS E EQUIPAMENTOS PARA LOCAÇÃO



**ADR**  
andaimes

Itaipava  
PETRÓPOLIS

AGORA EM  
TRÊS RIOS

EST. UNIÃO E INDÚSTRIA,  
12562 ITAIPAVA,  
PETRÓPOLIS - RJ

AVEN. ZOELLO SOLA  
1117, TRIÂNGULO,  
TRÊS RIOS - RJ

(24)2220-4600

(24)2220-4630



# Agita Petrópolis chega à marca de 400 alunos de hidroginástica

Fotos: Divulgação

Quase dois meses após ser reinaugurada, as aulas de hidroginástica do Programa Agita Petrópolis, promovido pela Prefeitura, na piscina do Parque Cremerie, são um sucesso. Quatrocentas pessoas já participam das atividades gratuitas.

“Nosso objetivo sempre foi democratizar o acesso ao esporte e ao lazer, devolvendo os espaços públicos para a população. É uma alegria ver essa piscina cheia, trazendo mais saúde, energia e qualidade de vida”, ressaltou o prefeito Hingo Hammes.

Além da aula de hidroginástica, o programa



Agita Petrópolis oferece atividades físicas como aulas funcionais, artes marciais, dança e outras. “O resultado positivo que vemos hoje é fruto do esforço contínuo da nossa equipe em estruturar atividades gratuitas e

de qualidade para que a população tenha cada vez mais acesso e mais diversidade às atividades físicas”, reforçou o secretário de Esporte, Lazer, Pessoa com Deficiência e Mobilidade Reduzida, Leandro Kronemberger

Quem quiser se inscrever no Agita Petrópolis deve entrar em contato com a Secretaria de Esportes pelo telefone (24) 2249-6803, ou ir até a sede da Secretaria, na Rua 16 de Março, nº 183 - 2º andar, no Centro.



⊕ Copa do Mundo começando e muita emoção no mundo do futebol.

⊕ É a época em que o mundo do futebol mais vibra, pela qualidade técnica dos melhores do mundo, com seleções muito superiores aos times regulares.

⊕ Mesmo com essa política populista da FIFA, aumentando demais o número de participantes, no final ficam os melhores para disputar o título.

⊕ Acredito que seria melhor ter as 20 melhores seleções e pronto. O torneio seria mais rápido e de alto nível.

⊕ O Brasil, na fase de grupos, tem um jogo bastante difícil contra Marrocos. No último jogo perdemos, mas as chances de classificação são enormes.

⊕ Perdemos, por lesão muscular, o bom lateral-direito Wesley, que joga na Roma, e com isso perdemos força de ataque pelo flanco direito. Agora, a Seleção Brasileira ficou prejudicada. Vamos esperar para ver o que vai acontecer.

⊕ Os favoritos são França, Argentina, Espanha e Portugal, mas não podemos afastar Brasil, Inglaterra e Holanda da briga. Vai ser uma guerra nesta Copa, principalmente pelo desgaste físico devido ao forte calor.

⊕ Infelizmente, todos os campeonatos que vínhamos acompanhando agora ficarão parados, como o Brasileiro, a Copa do Brasil e a Libertadores. Só no fim de julho eles voltarão a causar frisson nos torcedores.

⊕ Na NBA, já nos jogos finais, há enorme chance de o New York vencer, depois de conquistar o título pela última vez em 1973. A cidade está em polvorosa e pronta para receber a equipe, que vence a série melhor de sete por 2 a 0.

⊕ No NBB, Franca e Pinheiros disputam a grande final, com boas chances de o time do interior paulista carimbar a faixa. É um dos maiores clubes de basquete da nossa história.

⊕ Já no baseball americano, o campeonato vai evoluindo, com 1/3 da temporada já disputado, mesmo acontecendo junto com a Copa do Mundo de Futebol, sem paralisação.

⊕ Gil Baiano, aquele meu amigo que vive no Clípper, aquele bar no Leblon, em toda Copa do Mundo fica pessimista. Reclama da convocação e da qualidade de vários jogadores, mesmo sendo o que temos de melhor. Este ano, ninguém que ficou de fora faria muita diferença para o time. O negócio é torcer para quem está lá.

## PALAVRAS CRUZADAS DIRETAS

www.coquetel.com.br

© Revistas COQUETEL

Mina parense que foi alvo de uma verdadeira "corrida do ouro" nos anos 1980	Viveu a Afrodite, em "O Sétimo Guardião" (TV)	Valente; corajosa	Conhecida por muitos	Cerveja, em inglês
Padre cristão	Produto agrícola processado no engenho		Tomo (abrev.)	Unidade de conservação como as Ilhas Cagarras (RJ)
Animal jurássico de longo pescoço e cabeça diminuta	Medida que vale 100 m²	Que alivia a dor alheia (pl.)	Eugenio Montale, poeta italiano	
	Galga			Trabalhador braçal do tempo colonial
Atração turística da cidade praiana	Descobriu a lei de aceleração dos corpos			
Acúmulo de gordura abdominal (bras.)		Pole (?), tipo de dança que virou moda nas academias de ginástica	Ao (?): à vontade	
Estado natal de José de Alencar	Local de trabalho do camelo		Desinência dos verbos de 2ª conjugação	Rafael Nadal, tenista espanhol
		Ribeiro; fiacho; Protela (uma data)		
Conjunto de fibras sedosas de frutos	(?) de Tefé, cartaginesa pioneira			Calçado típico da moda inverno
			Brinquedo acionado por um barbante	
Acusado; camuflado; busca; procura	Fenômeno comum em desfiladeiros	Deusa da fertilidade, na Mitologia egípcia "Norte", em Qian		Chá, em inglês
		Faz sofrer		
Liberdade (?); soltura antecipada do preso	Dia (?): marco da Segunda Guerra	Cada subdivisão de um artigo de lei	(?) Babá, personagem de conto árabe	Taxa Referencial (sigla)

BANCO 3/lea, 4/beer — sis, 5/dance — palma, 9/consbida

## PIADAS

### AVIÃO

Dois loucos estão sentados na rua, quando um olha pro céu e diz:

- Olha lá o avião do presidente.

O outro questiona:

- Esse não é o avião do presidente.

Se fosse, teria uma moto na frente e outra atrás.

\* \* \*

### LÓGICA

Um avião cai na floresta com dois executivos. Os dois não têm outra escolha senão pegar as suas malas e sair andando. Daí surge um leão babando de fome olhando para os dois executivos. Um deles se abaixa, tira um tênis da mala e começa a calçá-lo. O outro não entende.

- Seu idiota! Você acha que vai correr mais que o leão com esse tênis?

- Eu não quero correr mais que o leão. Eu só quero correr mais do que você.

\* \* \*

### CINEMA

No cinema, o sujeito nota, logo à frente, um cachorro que ri muito do filme. Espantado, comenta com o dono:

- Rapaz! Seu cachorro está rindo do filme!

- Sim, eu também estranhei!! Ele detestou o livro.

### Solução

T	V	N	O	I	C	I	O	N	O
E	N	I	V	O	N	O	N	O	
R	O	V	O	N	V	N	E	O	
N	S	I	S	I	X				
V	O	B	O	O	V	H	O	V	O
N	A	H	I	V	N	E	O		
O	I	G	E	R	V	N	I	O	
N	N	V	N	H	O				
E	C	N	V	O	V	H	V	E	O
W	S	O	I	N	E	N	D		
N	E	T	I	V	G	I	V	O	
N	E	O	N	S	V	T	O		
O	N	Y	S	O	I	N	O		
W	E	N	I	N	O				
E	T	O	H	E	O	V	S		
B	C	B	O						

**DIVIRTA-SE COM SEU FORMATO FAVORITO!**

Já disponível em bancas e livrarias!

COQUETEL

# Precisou... **Aqui Tem!!!** Os melhores da Região

## AUTOS & ACESSÓRIOS

### LAVA JATO SPEED BROTHER

Limpeza de estofados | Verificação de faróis | Polimento  
Remoção de chuva ácida | Limpeza de motor | Limpeza de teto  
Hidratação de couro

**Guilherme:**

**(24) 99208-4845**

SERVIÇO POR AGENDAMENTO

## SERVIÇOS E VARIEDADES

**Laura Consertos**  
CONCERTOS DE ROUPAS EM GERAL

A SOLUÇÃO PARA SUAS ROUPAS

**(24) 99327-2676**

Estr. União e Indústria, 9.200 - LJ B 05  
Shopping Valley - Itaipava - Petrópolis / RJ  
lauraconsertos.2014@gmail.com

**VETERINÁRIA de Nogueira**

Agende sua consulta!!

**(24) 2221-2599** **98819-1330**

Av Leopoldina, 265 - Praça de Nogueira

Veterinária de Nogueira Veterinária\_Nogueira

### ATENDIMENTO 24H

ESPECIALISTA EM FELINOS  
ESPECIALISTA EM SELVAGENS  
DERMATOLOGISTA  
ENDOCRINOLOGISTA  
CARDIOLOGISTA  
OFTALMOLOGISTA  
ACUPUNTURA  
MEDICINA CHINESA  
ORTOPEDISTA

EXAMES POR IMAGENS  
COM HORA MARCADA

INTERNAÇÃO SEPARADA  
PARA CÃES E GATOS

### Procure o Banco de Sangue do Hospital Santa Teresa



doe sangue  
compartilhe vida

Procure o Banco de Sangue do Hospital Santa Teresa

**PARA ANUNCIAR LIGUE:**  
**(24) 99225-5636**  
**(Whatsapp)**

**Centro de Manutenção de Áreas Verdes**  
**ITAVERDE**  
Manutenção e Conservação de Jardins e Gramados  
Venda de Máquinas  
Assistência Técnica Autorizada  
**(24) 98865-0615 | 98865-0615 | 98839-8493**  
**(24) 2222-4640**  
comercial@itaverde.com.br www.itaverde.com.br  
Estrada União e Indústria, 15.325 - Itaipava - Petrópolis

**Agrishop Imperial**  
**(24) 99232 - 3760**  
**(24) 2225 - 0518**

**miranda**  
DESPACHANTE  
Legalização de veículos  
**Jorge Cantele Scarlatelli**  
Estrada União e Indústria, 9.415 | Loja 7 - Itaipava  
Telefone: (24) 2222-3167 | Celular: (24) 98155-1505  
miranda.despachante@gmail.com

Denuncie ilícitos ambientais  
**DISQUE DENÚNCIA**  
**0300 253 1177**  
LINHA VERDE  
O Linha Verde solicita a população que continue denunciando ilícitos ambientais em todo o Estado do Rio

## VAGAS DE EMPREGO

### Balcão de Empregos da prefeitura

A prefeitura de Petrópolis oferece esta semana no Balcão de Empregos centenas de oportunidades. As vagas estão disponíveis e os candidatos podem realizar o cadastro de seus currículos no site da Prefeitura (<https://www.petropolis.rj.gov.br>).

Veja todas as oportunidades desta semana:

- Açougueiro – 5 vagas. Requisito: Ensino Fundamental.
- Ajudante de Açougueiro – 3 vagas. Requisito: Ensino Fundamental.
- Ajudante de Obras – 4 vagas. Requisitos: Ensino Fundamental e experiência na função.
- Atendente de Farmácia – 2 vagas. Requisitos: Ensino Médio e experiência na função.
- Auxiliar Administrativo – 1 vaga. Requisitos: Ensino Médio e experiência de 1 ano na função.
- Auxiliar de Elétrica – 3 vagas. Requisitos: Ensino Médio, CNH categoria A, veículo próprio e experiência de 2 anos na função.
- Auxiliar de Jardinagem – 1 vaga. Requisitos: Ensino Fundamental e experiência na função.
- Auxiliar de Produção – 2 vagas. Requisitos: Ensino Médio e experiência na função.
- Auxiliar de Serviços Gerais – 11 vagas. Requisitos: Ensino



- Fundamental e experiência na função.
- Balcão de Laticínios – 4 vagas. Requisito: Ensino Fundamental.
- Balconista de Padaria – 4 vagas. Requisito: Ensino Fundamental.
- Bordador à Máquina – 1 vaga. Requisito: Ensino Fundamental.
- Caixa – 4 vagas. Requisito: Ensino Fundamental.
- Coletor de Lixo Domiciliar – 1 vaga. Requisito: Ensino Médio.
- Consultor Comercial – 10 vagas. Requisitos: Ensino Médio e experiência de 2 anos na função.
- Costureira – 1 vaga. Requisitos: Ensino Médio e experiência na função.
- Eletricista – 1 vaga. Requisitos: Ensino Médio, cursos específicos na área e experiência de 1 ano na função.
- Estagiário – 2 vagas. Requisitos: Ensino Superior em andamento nas áreas de Administração, Contabilidade ou Finanças.
- Estofador de Móveis – 1 vaga.

- Requisito: Ensino Médio.
- Fiscal de Prevenção de Perdas – 2 vagas. Requisito: Ensino Fundamental.
- Gerente Comercial – 1 vaga. Requisitos: Ensino Superior, CNH categoria B e experiência de 2 anos na função.
- Limpador – 3 vagas. Requisitos: Ensino Fundamental e experiência na função.
- Mecânico de Manutenção – 3 vagas. Requisitos: Ensino Médio e experiência de 1 ano na função.
- Oficial Civil – 2 vagas. Requisitos: Ensino Médio, CNH categoria B, cursos específicos na área e experiência de 1 ano na função.
- Oficial de Manutenção – 2 vagas. Requisitos: Ensino Médio, cursos específicos na área e experiência de 1 ano na função.
- Operador de Caixa – 6 vagas. Requisitos: Ensino Médio e experiência na função.
- Operador de Loja – 5 vagas. Requisitos: Ensino Médio e experiência na função.
- Operador de Máquina de Bordar – 1 vaga. Requisito:

- Ensino Fundamental.
- Operador de Roçadeira – 1 vaga. Requisitos: Ensino Fundamental e experiência de 1 ano na função.
- Porteiro – 1 vaga. Requisitos: Ensino Médio e experiência na função.
- Repositor de Hortifruti – 3 vagas. Requisito: Ensino Fundamental.
- Repositor de Mercadorias – 5 vagas. Requisito: Ensino Fundamental.
- Serviços de Portaria – 4 vagas. Requisitos: Ensino Médio, CNH categoria A, veículo próprio e experiência na função.
- Serviços de Portaria – 5 vagas. Requisitos: Ensino Fundamental e experiência na função.
- Técnico de Panificação – 1 vaga. Requisitos: Ensino Médio e experiência de 1 ano na função.
- Técnico Eletromecânico – 4 vagas. Requisitos: Ensino Médio e experiência de 1 ano na função.
- Tecnólogo em Gestão da Tecnologia da Informação – 1 vaga. Requisitos: Ensino Superior e experiência mínima de 2 anos em ERP e sistemas corporativos.
- Limpador (Pessoa com Deficiência) – 2 vagas. Requisitos: Ensino Fundamental e laudo que comprove deficiência compatível com a atividade.

# CONHEÇA O NOVO

Supermercados

## PetróFrutas

# Nogueira

Av. Leopoldina, 150 - Nogueira



**TEMOS  
DELIVERY!**



Receba ofertas, novidades  
e **peça sem sair de casa!**

**ESCANEE O  
QR CODE**  
e entre na  
nossa lista de  
transmissão.



**AGORA NO ALTO DA SERRA**  
**A VITAL-LIGEIRO**  
**CHEGOU MAIS PERTO DE VOCÊ**



Há mais de 30 anos em Petrópolis,  
cuidando das famílias com respeito,  
acolhimento e profissionalismo.

***Cuidando de você em vida.***

Venha conhecer nossa nova unidade

*Estamos prontos para te receber.*

## Muito mais que um plano familiar.

- ✓ Planos familiares acessíveis
- ✓ Inclusão de vários dependentes
- ✓ Atendimento 24 horas
- ✓ Empréstimo de cadeiras de rodas, muletas e andadores
- ✓ Carro de apoio para associados
- ✓ Estrutura completa e humanizada

***Mais do que um serviço,  
um cuidado contínuo para você, sua família e seu pet.***

Passa na loja e conheça nossos

 **(24) 99216-7825**

Rua Tereza, 1.566 loja B - Alto da Serra - Petrópolis, RJ

